

**10 класс**  
**Задания 1 типа**  
**Задание 1**

**В клетках квадрата написаны слова-символы. Прочитать их можно по ломаной линии, которая не должна пересекаться и не должна заходить на какой-либо квадрат дважды.**

1. Соберите слова-символы и запишите их в таблицу.
2. Дайте им лаконичное пояснение, определение.
3. Запишите название эпохи, художественного явления, объединяющего все найденные Вами слова.
4. Запишите ОДИН яркий пример культурного наследия, относящегося к определенной Вами эпохе. Поясните свой выбор.

Д	У	Ч	Е	Н	Т	О,
Н	И	Р	Н,	А	И	Т
У	Ч	И,	М	Е	Ц	И
Ч	Ч	Ч	И	Д	Л	А
И	Н	И,	В	И	Л	Н
Р	Ю	Д	А,	Л	Л	Е
Е	Е	К	Т	Р,	Т	Е
Р,	Ш	С	П	М	О	Т.

Слова-символы	Определения
Культурно-историческая эпоха	
Пример культурного наследия, пояснение выбора	

### Задания 1 типа

#### Задание 2

**В клетках квадрата написаны слова-символы. Прочитать их можно по ломаной линии, которая не должна пересекаться и не должна заходить на какой-либо квадрат дважды.**

1. Соберите слова-символы и запишите их в таблицу.
2. Дайте им лаконичное пояснение, определение.
3. Запишите название эпохи, художественного явления, объединяющего все найденные Вами слова.
4. Запишите **ОДИН** яркий пример культурного наследия, относящегося к определенной Вами эпохе. Поясните свой выбор.

С	Е	Р	Т	Т	Н	Т
Н	А	В	О	Е	О	Е
Т	Е	С,	П	Р,	М	В
Г	У	Ф	И,	Д	Р	Е
А,	Р	У	Ф	Е	Т	Т
Н	Е	Б	Н,	Е	П	И,
С,	Н	Б	Н	Т	Г	О
Ш	Е	Р	У	Е	Р	Ф.

Слова-символы	Определения
Культурно-историческая эпоха	
Пример культурного наследия, пояснение выбора	

**Максимальная оценка за выполнение двух заданий 1 типа: 100 баллов**  
**Максимальное время выполнения двух заданий 1 типа: 1 час 20 мин.**

**Задания 2 типа**

**Задание 1**

**Рассмотрите живописное произведение П.Н. Филонова «Две головы (Матросы с Азовского моря)».**



**Представьте, что данное произведение воспринимают два человека, и у одного складывается положительное мнение о произведении, а другому данное произведение не нравится.**

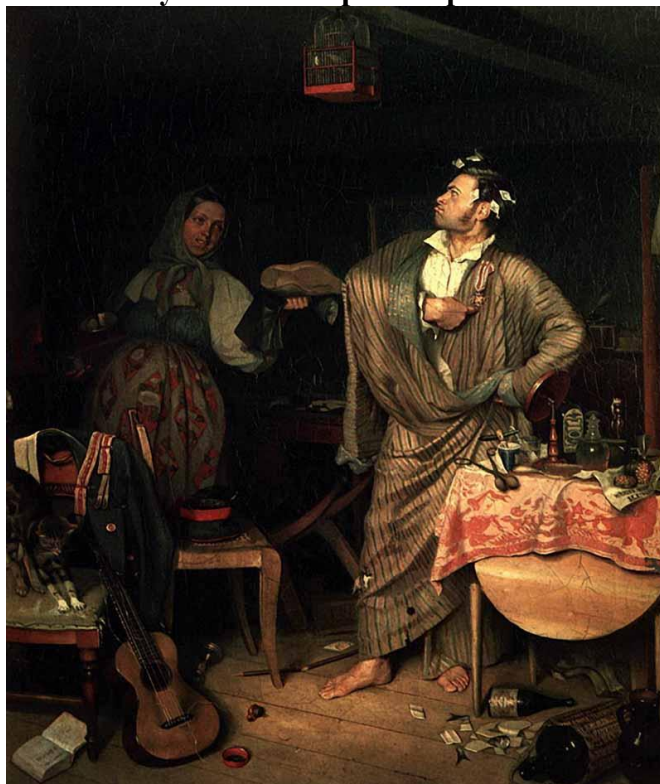
1. Опишите, что мог бы сказать человек, у которого сформировалась положительная оценка этого произведения (в пределах 15-ти предложений), его эмоциональное впечатление, делая акцент на анализ средств художественной выразительности.
2. Опишите, что мог бы сказать зритель, у которого сформировалась противоположная оценка (в пределах 15-ти предложений), представьте его эмоциональное впечатление и анализ средств художественной выразительности произведения.

<i>Положительная оценка</i>	<i>Противоположная оценка</i>

## Задания 2 типа

### Задание 2

Рассмотрите картину П.А. Федотова «Свежий кавалер» или «Утро чиновника, получившего первый крестик».



1. Напишите, какая основная тема данного произведения.
2. Каким образом художник добивается выражения данной темы.
3. Представьте, что данную тему необходимо выразить художнику-представителю стилистических направлений XX-XXI веков. Составьте словесное описание будущего произведения (своеобразный заказ художнику), укажите сюжетную основу произведения, стиль, композиционную схему и другие особенности произведения, необходимые для передачи такой темы.

1.	
2.	
3.	

**Максимальная оценка за выполнение двух заданий 2 типа: 48 баллов.**

**Максимальное время выполнения двух заданий 2 типа: 40 мин.**

### **Задание 3 типа**

Вам предлагается для просмотра видеофрагмент балета. Он будет демонстрироваться дважды с интервалом в 10-15 минут для возможности скорректировать свои впечатления.

1. Напишите название фрагмента и произведение, из которого оно взято; в каком разделе произведения представлен фрагмент.
2. Определите, кто написал музыку и либретто произведения, время создания; кто является балетмейстером, время создания постановочной версии; жанр произведения; источник сюжета, кто является автором литературной основы, каково название литературного первоисточника, время его создания; назовите исполнителей во фрагменте.
3. Определите эмоциональную доминанту эпизода и ее связь с характеристикой персонажей, представленных во фрагменте.
4. Напишите, с помощью каких средств выразительности создается художественный образ во фрагменте.

**Максимальное количество баллов за выполнение задания 3 типа – 100 баллов.**


**Максимальное время выполнения задания 3 типа – 1 час.**


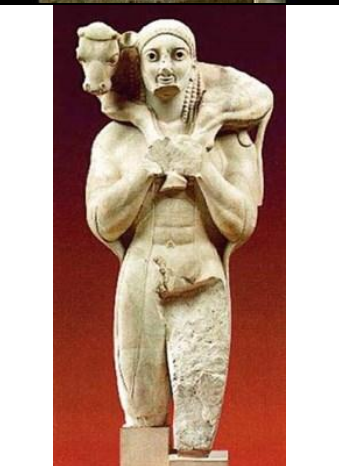


## Задания 4 типа

### Задание 1

Дано изображение постройке:

1. Подпишите название стиля в третьей колонке напротив каждой скульптуры.
2. Впишите отличительные характерные признаки скульптуры в третью колонку.
3. Расположите стили в хронологической последовательности (в отдельной табличке внизу).

1.			
2.			
3.			

4.				
5.				
6.				
7.				

8.		
----	---	--

**Таблица для п. 3**  
 Расположите стили в хронологическом порядке

--	--	--	--	--	--	--	--

**Задания 4 типа**  
**Задание 2**

**Даны изображения произведений живописи разных стилей:**

1. Подпишите название стиля/направление в третьей колонке напротив каждого изображения.
2. Впишите отличительные характерные признаки каждого стиля живописи в третью колонку.
3. Расположите стили в хронологической последовательности (в отдельной табличке внизу).

1.		
----	---	--

2.		
3.		
4.		
5.		

6.		
7.		
8.		

**Таблица для п. 3**  
Расположите стили в хронологическом порядке

--	--	--	--	--	--	--	--

**Максимальная оценка за выполнение двух заданий 4 типа: 68 баллов.**  
**Максимальное время выполнения двух заданий 4 типа: 60 мин.**  
**Максимальное количество баллов за выполнение всех заданий – 316 баллов.**  
**Время выполнения всех заданий– 4 часа.**